

CAJA DE HERRAMIENTAS - 66PZ



Caja de herramientas para diversas aplicaciones.

Caja de herramientas manual - 66 piezas
Cód. 90965 066 066

Dispone de las principales herramientas para los servicios de mantenimiento industrial y de edificios, talleres mecánicos, servicios de apriete y montaje/desmontaje de piezas.

Características de la CAJA:

- Fabricada en acero.
- 5 compartimentos en 3 niveles.
- Incluye candado.
- Peso total 11 Kg.

Cualidades de las HERRAMIENTAS:

- Herramientas y accesorios de acero al cromo-vanadio.
- Puntas bits de acero S2.
- Molduras de las herramientas fabricadas en goma EVA.

Ventajas:

- **Organización:**
Alojamiento de herramientas en goma EVA.
- **Practicidad:**
Las principales herramientas en un solo lugar.

UNO PARA TODO

Tubos multiuso para 5 cabezas de tornillos

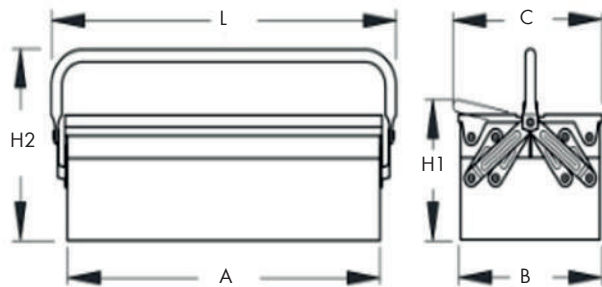


CAJA DE HERRAMIENTAS - 66PZ - CONTINUACIÓN

El set contiene:

Descripción	Cantidad en el kit
Tubos Multiuso 1/2" corto 10, 11, 12, 13, 14, 15, 16, 17, 18, 19, 21, 22, 23, 24, 27, 30 y 32mm	1 c/u
Llave combinada 6, 7, 8, 9, 10, 11, 12, 13, 14, 15, 16, 17, 18 y 19mm	1 c/u
Destornillador Phillips PH1 x 100mm - PH2 x 100mm - PH3 x 150mm	1 c/u
Destornillador Plano 3,0x75mm - 5,5x100mm - 8,0x150mm	1 c/u
Juego de llaves Allen - 9 piezas 1,5-2-2,5-3-4-5-6-8-10mm	1 c/u
Alicate 6"	1
Pinza de punta 6"	1
Pinza universal 8"	1
Cutter con 8 cuchillas	1
Llave crique 1/2"	1
Extensión 125mm - Enc.1/2"	1
Extensión 250mm - Enc.1/2"	1
Junta cardanica 1/2"	1
Barra tipo T 1/2"	1
Adaptador p/ Puntas Bits 1/4"	1
Juego de Puntas Bits 1/4" 10 Piezas: Ph1-Ph2-Ph3-Allen3, 3/16 y 4 - Tx27-Tx30-Tx40-Tx45	1 c/u

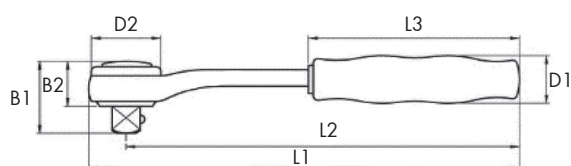
CARACTERÍSTICAS DEL CONTENIDO



(A)mm	(B)mm	(C)mm	(H1)mm	(H2)mm	(Kg)mm	(L)mm	Cantidad en el kit
455	200	200	200	285	4,4	495	1

Caja de herramientas.

- Material: chapa de acero.
- Acabado: Pintura.

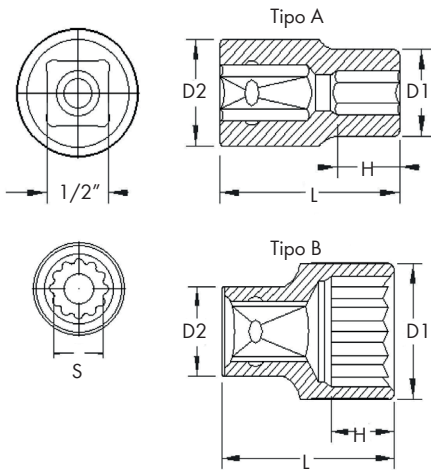


(B1)mm	(B2)mm	(D1)mm	(D2)mm	(L1)mm	(L2)mm	(L3)mm	Cantidad en el kit
26	41	28	50	262	241	110	1

Llave Crique 1/2"

- Material: Acero al cromo-vanadio
- Acabado: Mate
- Dureza: 46HRC
- Mango: Bimaterial

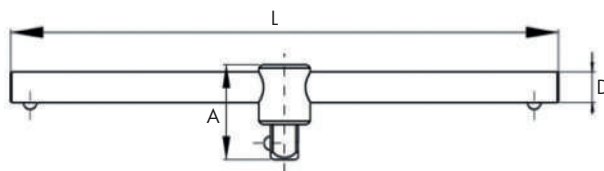
CAJA DE HERRAMIENTAS - 66PZ - CONTINUACIÓN



Tubos Multiuso 1/2".

- Material: acero al cromo-vanadio.
- Acabado: Mate
- Dureza HRC 40-50.

Dimensión mm	Tipo	(D1) Ø mm (+/-0.5)	(D2) Ø de cuerpo mm (+/-0.5)	(L) comp. mm (+/-2)	(H) profundidad mm (min)	Cantidad en el kit
10	A	15,3	21,8	38	5,7	1
11		16,5	21,8	38	6,6	
12		17,8	21,8	38	7,3	
13		19	21,8	38	7,3	
14		20,3	21,8	38	8,3	
15	B	21,8	20,5	38	8,3	
16		21,8	20,5	38	8,9	
17		23,8	21,8	38	11,3	
18		25,8	22,8	38	11,3	
19		25,8	22,8	38	13,3	
21		27,8	23,8	38	13,3	
22		29,8	26,0	38	15,3	
23		31,8	28,0	39	15,3	
24		31,8	28,0	39	15,3	
27		35,8	30,0	42	17,1	
30		39,8	34,0	44	18,5	
32		41,8	36,0	44	20,2	

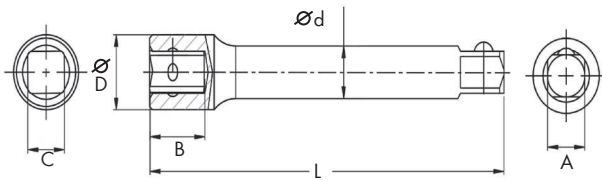


Barra tipo "T"

- Material: Acero al cromo-vanadio
- Acabado: Mate
- Dureza: 40-50HRC

(L)mm	(D)Ø mm	(A) Comp. mm	Cantidad en el kit
241	28	110	1

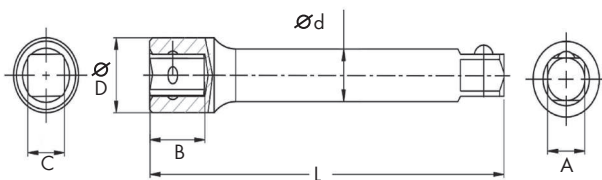
CAJA DE HERRAMIENTAS - 66PZ - CONTINUACIÓN



Extensión 250mm 1/2"

- Material: acero al cromo-vanadio.
- Acabado: Mate
- Dureza HRC 40-50.

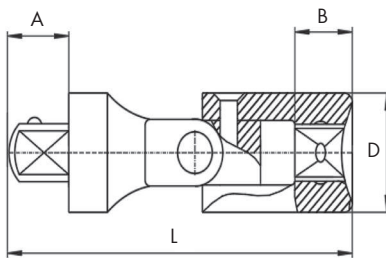
(L)mm	(A)mm	(B)mm	(C)mm	(d)∅ mm	(D)∅ mm	Cantidad en el kit
250	12.5	16.00	12.5	15.7	22.4	1



Extensión 125mm 1/2"

- Material: acero al cromo-vanadio.
- Acabado: Mate
- Dureza HRC 40-50.

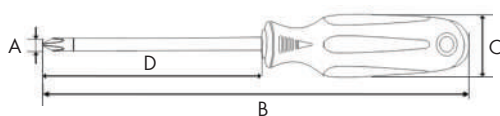
(L)mm	(A)mm	(B)mm	(C)mm	(d)∅ mm	(D)∅ mm	Cantidad en el kit
125	12.5	16.00	12.5	15.7	22.4	1



Junta cardánica 1/2"

- Material: Acero al cromo-vanadio
- Acabado: Mate
- Dureza: 40-50HRC

(L)mm	(D)∅ mm	(A) mm	(B) mm	Cantidad en el kit
75	23.8	15.5	16	1

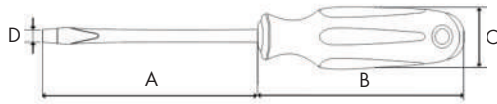


Destornillador PH

- Material: acero al cromo-vanadio.
- Acabado: Mate
- Mango: Bi-material

Descripción	(A)∅ mm	(B) mm +/-2	(C) ∅ mm	(D) mm +/-2	Cantidad en el kit
PH1	4.5-5.0	199	31	100	1
PH2	6.0	209	35	100	
PH3	8.0	272	37	150	

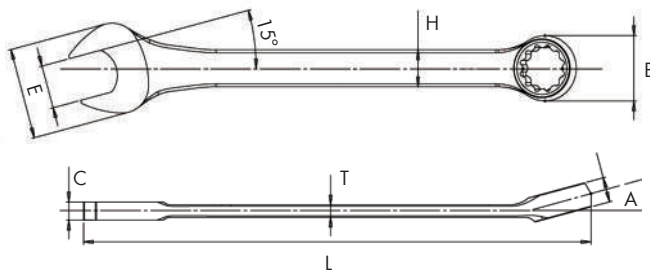
CAJA DE HERRAMIENTAS - 66PZ - CONTINUACIÓN



Destornillador Plano

- Material: acero al cromo-vanadio.
- Acabado: Mate
- Mango: Bi-material

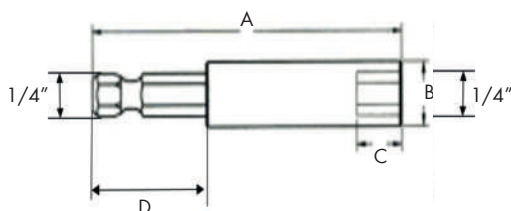
Descripción	(A) \varnothing mm	(B) mm +/-2	(C) \varnothing mm	(D) mm +/-2	(E) espesor de la punta mm	Cantidad en el kit
3,0 x 75mm	75	89	29	3.0	0.75	1
5,5 x 100mm	100	99	31	5.0	0.96	
8,0 x 150mm	150	118	37	8.0	1.45	



Llave combinada

- Material: acero al cromo-vanadio.
- Acabado: Mate
- Dureza: 46 HRC (± 2)
- Mango: Bi-material

Dimensión mm	(A) mm (+/-1.1)	(B) \varnothing mm (+/-1)	(C) \varnothing mm (+/-1)	(E) mm (+/-1)	(H) mm (+/-1)	(L) \varnothing mm (+/-3)	(T) \varnothing mm (+/-1.1)	Cantidad en el kit
6	5,4	10,4	4,1	15,4	7,20	101,0	2,8	1
7	5,7	11,4	4,4	16,9	7,70	111,0	2,9	
8	5,9	12,9	4,6	18,4	8,20	121,0	3,0	
9	6,2	14,4	4,8	20,4	8,70	131,0	3,1	
10	6,7	15,4	5,0	21,9	9,20	141,5	3,3	
11	7,1	17,4	5,2	23,9	10,20	151,5	3,5	
12	7,4	18,4	5,4	25,9	11,20	161,5	3,7	
13	7,7	19,4	5,6	27,9	12,20	171,5	3,9	
14	8,3	20,9	5,9	30,4	13,20	182,0	4,1	
15	8,8	22,4	6,1	32,4	13,70	192,0	4,3	
16	9,3	24,4	6,4	34,4	14,20	202,0	4,5	
17	10,0	25,9	6,8	36,4	15,20	212,5	4,7	
18	10,4	27,4	7,1	38,4	15,70	222,5	5,0	
19	10,7	28,9	7,4	40,9	16,70	232,0	5,2	

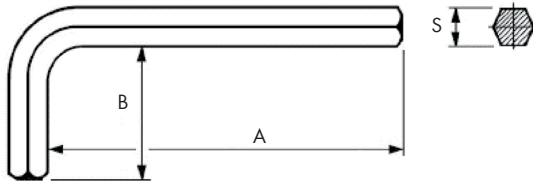


Adaptador para puntas bit 1/4"

- Material: acero al cromo-vanadio
- con recubrimiento de Zinc.
- Acabado: Cincado
- Dureza: 43 HRC (± 2)

(A) mm	(B) mm	(C) mm	(D) mm	Cantidad en el kit
60	10	12.5	25	1

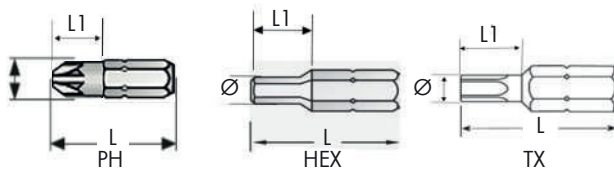
CAJA DE HERRAMIENTAS - 66PZ - CONTINUACIÓN



Juego de llaves Allen - 9 piezas

- Material: acero al cromo-vanadio.
- Acabado: Negro
- Dureza: 50-57 HRC

Medida mm	(A) mm	(B) min	(S) min	Cantidad en el kit
1.5	74	12	1.5	1
2.0	80	14	2	
2.5	85	16	2.5	
3.0	95	18	3	
4.0	100	23	4	
5.0	113	26	5	
6.0	134	30	6	
8.0	154	34	8	
10.0	164	38	10	



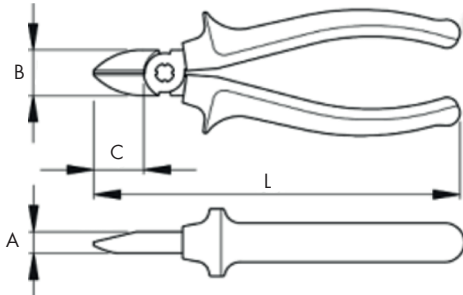
Juego de puntas de 1/4"

10 piezas

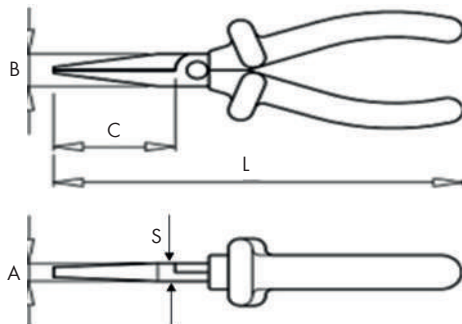
- Material: Acero S2 (DIN 3126-C)
- Acabado: Arenado
- Dureza: 58-62 HRC
- Estuche: Plástico

Dimensión mm	Ø mm	(L) min	(L1) min	Cantidad en el kit
PH1	5,00	25	11	1
PH2	6,00	25	11	
PH3	6,00	25	11	
HEX 3	2.96-3.0	25	11	
HEX 3/16"	4.72-4.76	25	11	
HEX 4	3.95-4.0	25	11	
TX 27	5,00	25	11	
TX 30	5,50	25	11	
TX40	6,60	25	11	
TX45	7,80	25	12	

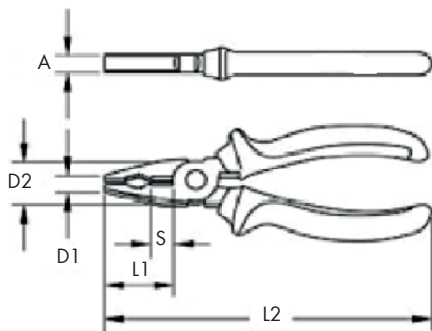
CAJA DE HERRAMIENTAS - 66PZ - CONTINUACIÓN



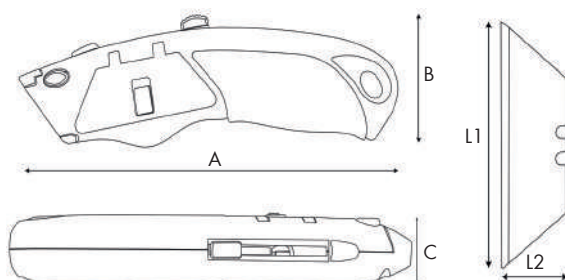
(A) mm	(B) min	(C) mm	(L) min	Cantidad en el kit
9.4	22.3	23	163	1



(A) mm	(B) min	(C) mm	(S) min	(L) min	Cantidad en el kit
2.5	17.1	50.7	9	165	1



(A) mm	(D2) min	(D1) mm	(L2) mm	(S) mm	(L1) mm	Cantidad en el kit
11.5	29.4	8	42.8	16	204	1



(A) mm	(B) min	(C) mm	(S) min	(L) min	Cantidad en el kit
2.5	17.1	50.7	9	165	1

Alicate 6"

- Material: Acero al cromo-vanadio
- Acabado: Mate
- Dureza: 55-65 HRC (Hoja de corte)
- Mango: Bi-material

Pinza de punta 6"

- Material: Acero al cromo-vanadio
- Acabado: Mate
- Dureza: 55-65 HRC (Hoja de corte)
- Dureza: 42-50 HRC (Mordazas)
- Mango: Bi-material

Pinza Universal 8"

- Pinza Universal 8"
- Material: Acero al cromo-vanadio
- Acabado: Mate
- Dureza: 55-65 HRC (Hoja de corte)
- Dureza: 42-50 HRC (Articulación y Mordazas)
- Mango: Bi-material

Cutter con 8 cuchillas

- Material: Aleación de Zinc
- Material de la hoja: Acero al carbono y cromo.
- Incluye compartimento portacuchillas y 8 hojas trapezoidales.