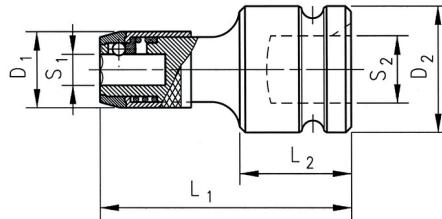


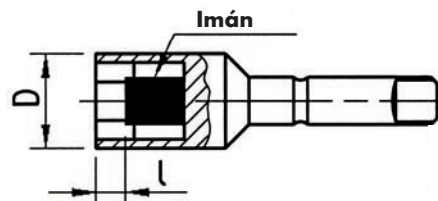
ADAPTADOR DE 1/4" CON ENCASTRE RÁPIDO



- Encastre cuadrado para usar con llave críque o destornilladores encastre cuadrado.
- Para puntas 1/4".
- Uso universal.

■ S2	● S1	L1 (mm)	L2 (mm)	D1 (mm)	D2 (mm)	Código	📦
1/4"	1/4"	30	11	13	14	90715 11 01	1

ADAPTADOR HEXAGONAL 1/4"



Con imán

Características:

- Encastre: 1/4" E 6.3
- Longitud: 51 mm
- Material: Acero al Cromo-Vanadio

○	D (mm)	l (mm)	Peso (g)	Código	📦
● 8 mm	12	3.5	22	90614 176 715	1
● 3/8"	14	4.2	29	90614 176 716	
● 10 mm				90614 176 717	